



ORIGINÁLNÍ
STAVEBNICOVÝ
SYSTÉM

Prefabrikované prvky

Montovaný vnější stěnový prvek s omítnutou fasádou

K dokončování fasád nabízíme vnější stěnové prvky s imitací nebo kamenem. Hlavní konstrukci tvoří dřevěný rám (145 mm, 195 mm nebo 220 mm) a dřevěné extra izolační lamely (45 mm) s extra izolačním materiálem na vnitřní straně stěny. Pro vnější stranu stěny si můžete vybrat například omítnutou minerální izolační desku (100 mm). To vše vám poskytne stěnové prvky s vynikajícím tepelným odporem, což má za následek konstrukci stěny s hodnotou $U 0,13 \text{ W / m}^2\text{K}$.



Montovaný prvek vnější stěny s dřevěnou fasádou

Nabízíme vnější stěnové prvky s dřevěným obložením pro dokončení fasády. Hlavní konstrukci tvoří dřevěný rám (145 mm, 195 mm nebo 220 mm) a dřevěné extra izolační lamely (45 mm) s extra izolačním materiálem na vnitřní straně stěny. Pro vnější stranu stěny můžete zvolit dřevěné obložení různých profilů a směru instalace. To vše vám poskytne stěnové prvky s vynikajícím tepelným odporem, což má za následek konstrukci stěny s hodnotou $U 0,16 \text{ W / m}^2\text{K}$.



Montované prvky vnitřní stěny

Montované vnitřní stěnové prvky jsou rozděleny do tří skupin:

Nosné prvky vnitřní stěny

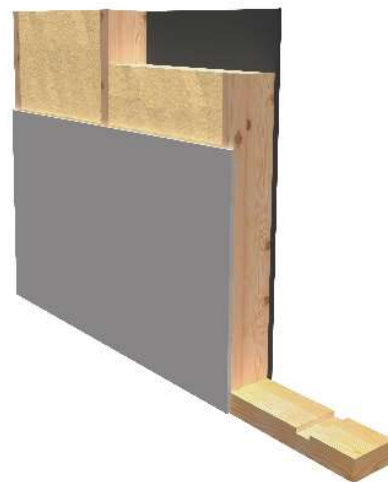
Nosné prvky vnitřní stěny se obvykle skládají z dřevěného rámu 120 mm nebo 145 mm. Izolace je přidána k rámu pro zvukovou izolaci, OSB desky, pokud je to nutné, a nakonec sádkartonové desky na obou stranách stěny.

Nenosné vnitřní stěnové prvky

Nenosné prvky vnitřní stěny obvykle sestávají ze 70 mm nebo 95 mm dřevěného rámu. Izolace je přidána k rámu pro zvukovou izolaci, OSB desky, pokud je to nutné, a nakonec sádkartonové desky na obou stranách stěny.

Vnitřní stěnové prvky mezi byty

Vnitřní stěny mezi byty jsou takzvané dvojité stěny. To znamená, že stěna se skládá ze dvou stěnových prvků se vzduchovým prostorem mezi nimi. Oba stěnové prvky jsou na vnitřní straně stěny pokryty dvojitými sádkartony.

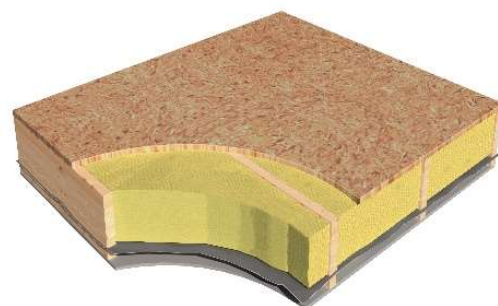




ORIGINÁLNÍ
STAVEBNICOVÝ
SYSTÉM

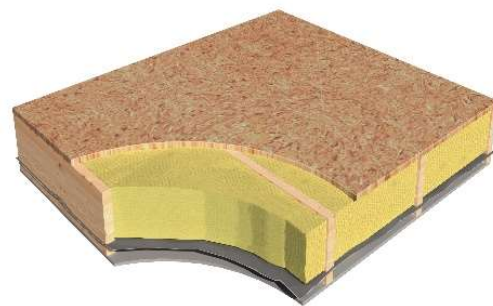
Montovaný stropní prvek

Prefabrikované vložené stropní prvky se obvykle skládají z dřevěného rámu 145 mm nebo 195 mm. Nahoře (to znamená na straně prvního patra) je prvek pokryt 22 mm deskou OSB, kde je snadné instalovat jakýkoli podlahový materiál podle vašeho výběru. Na spodní straně (tj. Na straně stropu v přízemí) je prvek pokryt parotěsnou zábranou a instalačními lamelami. Instalační lamely jsou na staveništi pokryty sádkokartony nebo dřevěným obložním. Uvnitř prvku je izolace 150 mm nebo 200 mm pro zvukovou izolaci.



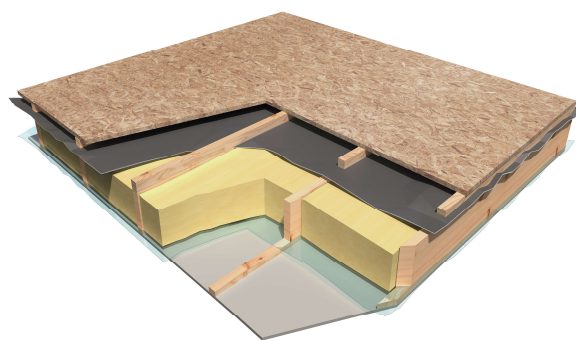
Montovaný podlahový prvek

Prefabrikované podlahové prvky se obvykle skládají ze stropních trámů 145 mm nebo 195 mm s izolací 150 mm nebo 200 mm instalovanou v podlahové konstrukci. Spodní strana podlahového prvku je pokryta překližkou odolnou proti vlhkosti nebo látkou proti větru. Horní část podlahového prvku je pokryta parotěsnou zábranou, na které je nainstalována 22 mm OSB deska. Na desku OSB lze snadno instalovat jakýkoli podlahový materiál podle vašeho výběru. Pro dosažení ještě lepšího tepelného odporu je možné přidat další izolační lamely až do 95 mm se 100 mm izolací. Tato konstrukce má tepelný odpor 0,13 W / m²K.



Montovaný střešní prvek

Montované střešní prvky se obvykle skládají z krokví od 195 mm. Je možné použít dvojité krokve, které jsou spojeny spojovacími deskami s ostny, díky nimž můžeme nabídnout střešní prvky s vynikajícím tepelným odporem. Spodní strana krokví je pokryta parotěsnou zábranou, na kterou jsou instalovány dodatečné izolační lišty 45 mm nebo 95 mm. Tato část je také vyplněna izolací pro další zlepšení tepelného odporu střešního prvku. Dodatečné izolační lamely lze později zakrýt sádkokartonovými deskami nebo dřevěným obložním. Na krokve je instalována prodyšná membrána, která funguje také jako tkanina proti větru. Na střeše jsou instalovány ventilační lamely a 22 mm OSB desky.



100% kvalita - Abychom zaručili trvale vysokou kvalitu našich produktů, zavedli jsme systémy řízení kvality podle normy ISO 9001: 2015. Díky dobře naplánovaným procesům a průběžným kontrolám kvality můžeme nabídnout nejlepší poměr ceny a kvality.